

## **Botanický a zoologický průzkum Huntířovského potoka v Huntířově**



**RNDr. Michal Vávra**

**Povodí Labe, státní podnik, OPVZ**

**referát ekologie a vodohospodářského plánování**

**11/2019**

Při řešení projektu „Huntířovský potok, Huntířov, oprava opevnění koryta, ř. km 0,395 - 1,300“ bylo nutné zpracovat biologický průzkum. Průzkum byl proveden v rámci jarního, letního a podzimního aspektu roku 2019.

#### Floristický soupis:

Huntířov	Huntířovský potok				
latinský název taxonu	český název	zavlečenost	dobu zavlečení	Červený seznam ČR	Vyhlaška 395/1992
<i>Acer pseudoplatanus</i>	javor klen	-	-	-	-
<i>Achillea millefolium</i> agg.	řebříček obecný	-	-	-	-
<i>Aegopodium podagraria</i>	bršlice kozí noha	-	-	-	-
<i>Agrostis capillaris</i>	psineček obecný	-	-	-	-
<i>Agrostis stolonifera</i>	psineček výběžkatý	-	-	-	-
<i>Alliaria petiolata</i>	česnáček lékařský	-	-	-	-
<i>Alchemilla</i>	kontryhel	-	-	-	-
<i>Alnus glutinosa</i>	olše lepkavá	-	-	-	-
<i>Alopecurus aequalis</i>	psárka plavá	-	-	-	-
<i>Alopecurus pratensis</i>	psárka luční	-	-	-	-
<i>Anemone nemorosa</i>	sasanka hajní	-	-	-	-
<i>Anthoxanthum odoratum</i>	tomka vonná	-	-	-	-
<i>Arctium lappa</i>	lopuch větší	nat	ar	-	-
<i>Arctium tomentosum</i>	lopuch plstnatý	nat	ar	-	-
<i>Armoracia rusticana</i>	křen selský	nat	ar	-	-
<i>Arrhenatherum elatius</i>	ovsík vyvýšený	inv	ar	-	-
<i>Artemisia vulgaris</i>	pelyněk černobýl	-	-	-	-
<i>Arundo donax</i>	trst' rákosovitá	cult		-	-
<i>Ballota nigra</i>	měrnice černá	-	-	-	-
<i>Bellis perennis</i>	sedmikráska obecná	-	-	-	-
<i>Betula pendula</i>	bříza bělokorá	-	-	-	-
<i>Bidens frondosus</i>	dvouzubec černoplodý	inv	neo	-	-
<i>Bistorta officinalis</i>	rdesno hadí kořen	-	-	-	-
<i>Brachypodium sylvaticum</i>	válečka lesní	-	-	-	-
<i>Bromus hordeaceus</i>	sveřep měkký	nat	ar	-	-
<i>Bromus tectorum</i>	sveřep střešní	nat	ar	-	-
<i>Calystegia sepium</i>	opletník plotní	-	-	-	-
<i>Campanula patula</i>	zvonek rozkladitý	-	-	-	-
<i>Capsella bursa-pastoris</i>	kokoška pastuší tobolka	nat	ar	-	-
<i>Carex hirta</i>	ostřice srstnatá	-	-	-	-
<i>Centaurea jacea</i> subsp. <i>jacea</i>	chrpa luční pravá	-	-	-	-
<i>Cerastium holsteoides</i> subsp. <i>vulgare</i>	rožec obecný pravý	-	-	-	-
<i>Chaerophyllum aromaticum</i>	krabilice zápašná	-	-	-	-
<i>Chelidonium majus</i>	vlaštovičník větší	nat	ar	-	-

latinský název taxonu	český název	zavlečenost	dobu zavlečení	Červený seznam ČR	Vyhláška 395/1992
<i>Cirsium arvense</i>	pcháč oset	inv	ar	-	-
<i>Cirsium oleraceum</i>	pcháč zelinný	-	-	-	-
<i>Cirsium vulgare</i>	pcháč obecný	-	-	-	-
<i>Convolvulus arvensis</i>	svlačec rolní	nat	ar	-	-
<i>Conyza canadensis</i>	turanka kanadská	inv	neo	-	-
<i>Corylus avellana</i>	líška obecná	-	-	-	-
<i>Crepis biennis</i>	škarda dvouletá	-	-	-	-
<i>Dactylis glomerata</i>	srha laločnatá	-	-	-	-
<i>Daucus carota</i> subsp. <i>carota</i>	mrkev obecná pravá	-	-	-	-
<i>Dipsacus fullonum</i>	štětka planá	-	-	-	-
<i>Echium vulgare</i>	hadinec obecný	-	-	-	-
<i>Echinochloa crus-galli</i>	ježatka kuří noha	inv	ar	-	-
<i>Elymus repens</i>	pýr plazivý	-	-	-	-
<i>Epilobium adenocaulon</i>	vrbovka žláznatá	nat	neo	-	-
<i>Epilobium angustifolium</i>	vrbovka úzkolistá	-	-	-	-
<i>Epilobium hirsutum</i>	vrbovka chlupatá	-	-	-	-
<i>Equisetum arvense</i>	přeslička rolní	-	-	-	-
<i>Erigeron annuus</i>	turan roční	inv	neo	-	-
<i>Erodium cicutarium</i>	pumpava obecná	nat	ar	-	-
<i>Erophila verna</i>	osívka jarní	-	-	-	-
<i>Euphorbia peplus</i>	pryšec okrouhlý	nat	ar	-	-
<i>Fallopia dumetorum</i>	opletka křovištní	-	-	-	-
<i>Ficaria verna</i> subsp. <i>verna</i>	orsej jarní pravý	-	-	-	-
<i>Festuca rubra</i>	kostřava červená	-	-	-	-
<i>Filipendula ulmaria</i>	tužebník jilmový	-	-	-	-
<i>Fragaria viridis</i>	jahodník trávence	-	-	-	-
<i>Fraxinus excelsior</i>	jasan ztepilý	-	-	-	-
<i>Gagea lutea</i>	křivatec žlutý	-	-	-	-
<i>Galeopsis tetrahit</i>	konopice polní	-	-	-	-
<i>Galium album</i>	svízel bílý	-	-	-	-
<i>Galium aparine</i>	svízel přítula	-	-	-	-
<i>Geranium pratense</i>	kakost luční	-	-	-	-
<i>Geranium pusillum</i>	kakost maličkový	nat	ar	-	-
<i>Geum urbanum</i>	kuklík městský	-	-	-	-
<i>Glechoma hederacea</i>	popenec obecný	-	-	-	-
<i>Glyceria fluitans</i>	zblochan vzplývavý	-	-	-	-
<i>Glyceria maxima</i>	zblochan vodní	-	-	-	-
<i>Heracleum sphondylium</i>	bolševník obecný	-	-	-	-
<i>Holcus lanatus</i>	medyněk vlnatý	-	-	-	-
<i>Hypericum perforatum</i>	třezalka tečkovaná	-	-	-	-

latinský název taxonu	český název	zavlečenost	dobu zavlečení	Červený seznam ČR	Vyhláška 395/1992
<i>Hypochaeris radicata</i>	prasetník kořenatý	-	-	-	-
<i>Chenopodium album</i> agg.	okruh merlíku bílého	-	-	-	-
<i>Impatiens parviflora</i>	netýkavka malokvětá	inv	neo	-	-
<i>Iris pseudacorus</i>	kosatec žlutý	-	-	-	-
<i>Juglans regia</i>	ořešák královský	nat	ar	-	-
<i>Knautia arvensis</i> subsp. <i>arvensis</i>	chrastavec rolní pravý	-	-	-	-
<i>Lactuca serriola</i>	locika kompasová	nat	ar	-	-
<i>Lamium album</i>	hluchavka bílá	nat	ar	-	-
<i>Lapsana communis</i>	kapustka obecná	nat	ar	-	-
<i>Leersia oryzoides</i>	tajnička rýžovitá	-	-	C3	-
<i>Lemna minor</i>	okřehek menší	-	-	-	-
<i>Leontodon hispidus</i>	máchelka srstnatá	-	-	-	-
<i>Linaria vulgaris</i>	lnice květel	nat	ar	-	-
<i>Lolium perenne</i>	jílek vytrvalý	-	-	-	-
<i>Lotus corniculatus</i>	štírovník růžkatý	-	-	-	-
<i>Luzula campestris</i>	bika ladní	-	-	-	-
<i>Lycopus europaeus</i>	karbinec evropský	-	-	-	-
<i>Lysimachia nummularia</i>	vrbina penízková				
<i>Mahonia aquifolium</i>	mahónie cesmínolistá	nat	neo	-	-
<i>Matricaria discoidea</i>	heřmánek terčovitý	nat	neo	-	-
<i>Matricaria chamomilla</i>	heřmánek pravý	nat	ar	-	-
<i>Medicago lupulina</i>	tolice dětelová	-	-	-	-
<i>Medicago sativa</i>	tolice setá	nat	neo	-	-
<i>Melilotus albus</i>	komonice bílá	nat	ar	-	-
<i>Melilotus officinalis</i>	komonice lékařská	nat	ar	-	-
<i>Mentha aquatica</i>	máta vodní	-	-	-	-
<i>Myosotis arvensis</i>	pomněnka rolní	-	-	-	-
<i>Myosotis palustris</i> subsp. <i>laxiflora</i>	pomněnka bahenní pravá	-	-	-	-
<i>Myosotis ramosissima</i>	pomněnka chlumní	-	-	-	-
<i>Oenothera</i> sp.	pupalka				
<i>Parthenocissus inserta</i>	loubinec popínavý	inv	neo	-	-
<i>Pastinaca sativa</i>	pastinák setý	-	-	-	-
<i>Phalaris arundinacea</i>	chrastice rákosovitá	-	-	-	-
<i>Phleum pratense</i>	bojínek luční	-	-	-	-
<i>Picea abies</i>	smrk ztepilý	-	-	-	-
<i>Plantago lanceolata</i>	jitrocel kopinatý	-	-	-	-
<i>Plantago major</i>	jitrocel větší	-	-	-	-
<i>Plantago media</i>	jitrocel prostřední	-	-	-	-

latinský název taxonu	český název	zavlečenost	dobu zavlečení	Červený seznam ČR	Vyhláška 395/1992
<i>Poa annua</i>	lipnice roční	-	-	-	-
<i>Polygonatum aviculare</i> agg.	okruh truskavce ptačího	-	-	-	-
<i>Populus ×canadensis</i>	topol kanadský	inv	neo	-	-
<i>Populus tremula</i>	topol osika	-	-	-	-
<i>Potentilla anserina</i>	mochna husí	-	-	-	-
<i>Potentilla argentea</i>	mochna stříbrná	-	-	-	-
<i>Potentilla reptans</i>	mochna plazivá	-	-	-	-
<i>Prunella vulgaris</i>	černohlávek obecný	-	-	-	-
<i>Prunus domestica</i>	slivoň švestka	nat	ar	-	-
<i>Ranunculus acris</i>	pryskyřník prudký				
<i>Ranunculus repens</i>	pryskyřník plazivý	-	-	-	-
<i>Reynoutria japonica</i> var. <i>japonica</i>	křídlatka japonská pravá	inv	neo	-	-
<i>Rhus typhina</i>	škumpa orobincová	nat	neo	-	-
<i>Rosa canina</i> agg.	okruh růže šípkové	-	-	-	-
<i>Rubus idaeus</i>	ostružiník maliník	-	-	-	-
<i>Rubus laciniatus</i>	ostružiník dřínový	nat	neo	-	-
<i>Rumex acetosa</i>	šťovík kyselý	-	-	-	-
<i>Rumex acetosella</i>	šťovík menší	-	-	-	-
<i>Salix euxina</i>	vrba křehká	-	-	-	-
<i>Salix triandra</i>	vrba trojmužná	-	-	-	-
<i>Sanguisorba officinalis</i>	krvavec toten	-	-	-	-
<i>Saponaria officinalis</i>	mydlice lékařská	nat	ar	-	-
<i>Scorzoneroidea autumnalis</i>	máchelka podzimní	-	-	-	-
<i>Scrophularia nodosa</i>	krtičník hlíznatý	-	-	-	-
<i>Sedum acre</i>	rozchodník ostrý	-	-	-	-
<i>Sedum hispanicum</i>	rozchodník španělský	nat	neo	-	-
<i>Senecio vulgaris</i>	starček obecný	nat	ar	-	-
<i>Sonchus asper</i>	mléč drsný	nat	ar	-	-
<i>Sonchus oleraceus</i>	mléč zelinný	nat	ar	-	-
<i>Sparganium erectum</i>	zevar vzpřímený	-	-	-	-
<i>Stellaria media</i>	ptačinec prostřední	-	-	-	-
<i>Symphoricarpos albus</i>	pámelník bílý	inv	neo	-	-
<i>Symphytum officinale</i>	kostival lékařský	-	-	-	-
<i>Syringa vulgaris</i>	šeřík obecný	nat	neo	-	-
<i>Tanacetum vulgare</i>	vratič obecný	nat	ar	-	-
<i>Taraxacum</i> sect. <i>Taraxacum</i>	pampeliška	-	-	-	-
<i>Thlaspi arvense</i>	penízek rolní	nat	ar	-	-
<i>Trifolium hybridum</i>	jetel zvrhlý	-	-	-	-
<i>Trifolium pratense</i>	jetel luční	-	-	-	-

latinský název taxonu	český název	zavlečenost	dobu zavlečení	Červený seznam ČR	Vyhláška 395/1992
<i>Trifolium repens</i>	jetel plazivý	-	-	-	-
<i>Tripleurospermum inodorum</i>	heřmánkovec nevonný	nat	ar	-	-
<i>Trisetum flavescens</i>	trojštět žlutavý	-	-	-	-
<i>Tulipa ×gesneriana</i>	tulipán zahradní	cas	neo	-	-
<i>Urtica dioica</i>	kopřiva dvoudomá	-	-	-	-
<i>Veronica beccabunga</i>	rozrazil potoční	-	-	-	-
<i>Veronica chamaedrys</i>	rozrazil rezekvítek	-	-	-	-
<i>Veronica persica</i>	rozrazil perský	-	-	-	-
<i>Veronica sublobata</i>	rozrazil laločnatý	-	-	-	-
<i>Vicia cracca</i>	vikev ptačí	-	-	-	-
<i>Vinca minor</i>	barvínek menší	-	-	-	-
<i>Viola odorata</i>	violka vonná	nat	ar	-	-

### Legenda:

Kategorie ohrožení vzácných druhů byly zpracovány podle Červeného seznamu cévnatých rostlin České republiky (Grulich 2012):

C1 – Kriticky ohrožené druhy; C2 – Silně ohrožené druhy; C3 – Ohrožené druhy; C4a – vzácnější taxony vyžadující další pozornost – známý stav; C4b – vzácnější taxony vyžadující další pozornost – neznámý stav.

V přehledu zaznamenaných druhů byly použity následující stupně invaznosti dle publikace Rostlinné invaze v České republice: současný stav, dynamika zavlékání, invazní druhy a invadovaná stanoviště (Pyšek et al. 2012):

invasive status: postavení druhu v procesu invaze

cas = casual, nat = naturalized, inv = invasive

cas – náhodný výskyt (odpovídá anglickému termínu „casual“) – druh se ve volné přírodě pravidelně nereprodukuje a pokud se v krajině vyskytuje v delším časovém horizontu, je závislý na opakovaném, člověkem zprostředkovaném přísunu diaspor;

nat – naturalizace – druh se ve volné přírodě rozmnožuje, generativně či vegetativně, jeho výskyt není závislý na dalších introdukcích a jeho přítomnost na určité lokalitě či v určitém území je dosti trvalý;

inv – invaze – druh se v krajině šíří a vytváří více či méně rozsáhlé populace.

residence time status: odpovídá době zavlečení invazního druhu

archeofyt či neofyt (tedy druh zavlečený před objevením Ameriky nebo až poté);

náplň pojmu „neofyt“ je v zájmu jasnější terminologie poněkud posunuta proti dřívějšímu chápání v tom smyslu, že za neofyty považujeme všechny druhy zavlečené cca po roce 1500, bez ohledu na to, zda k tomu došlo úmyslně či náhodně

ar – archaeophyte; archeofyt

neo – neophyte; neofyt

Nomenklatura byla sjednocena podle Seznamu cévnatých rostlin květeny České republiky (Danihelka et al. 2012).

Při orientačním **zoologickém průzkumu** řešeného úseku Huntířovského potoka v Huntířově byly zjištěny následující druhy:

#### **bezestrunní:**

babočka admirál (*Vanessa atalanta*)  
babočka paví oko (*Inachis io*)  
babočka kopřivová (*Aglais urticae*)  
bělásek zelný (*Pieris brassicae*)  
bělásek řepkový (*Pieris napi*)  
bělásek řeřichový (*Anthocharis cardamines*)  
bruslařka obecná (*Gerris lacustris*)  
čmelák (*Bombus* sp.) – **ohrožený druh** dle Vyhlášky č. 395/1992 Sb., ve znění pozdějších předpisů  
hlemýžď zahradní (*Helix pomatia*)  
keřovka plavá (*Fruticicola fruticum*)  
kobylka zelená (*Tettigonia viridissima*)  
křížák pruhovaný (*Argiope bruennichi*)  
křísek  
modrásek jehlicovitý (*Polyommatus icarus*)  
moucha domácí (*Musca domestica*)  
okáč pohánkový (*Coenonympha pamphilus*)  
okáč zední (*Lasiommata megera*)  
pačmelák cizopasný (*Bombus rupestris*)  
páskovka keřová (*Cepaea hortensis*)  
perleťovec malý (*Issoria lathonia*)  
pískorypka popelavá (*Andrena cineraria*)  
plovatka bahenní (*Lymnaea stagnalis*)  
ruměnice pospolná (*Pyrrhocoris apterus*)  
saranče obecná (*Pseudochorthippus parallelus*)  
saranče (*Chorthippus* sp.)  
vážka ploská (*Libellula depressa*)  
včela medonosná (*Apis mellifera*)  
zavíječ zlatoskvrný (*Pyrausta aurata*)  
znakoplavka obecná (*Notonecta glauca*)  
žluťásek řešetlákový (*Gonepteryx rhamni*)

#### **plazi:**

ještěrka obecná (*Lacerta agilis*) – **silně ohrožený druh** dle Vyhlášky č. 395/1992 Sb., ve znění pozdějších předpisů

#### **ptáci:**

brhlík lesní (*Sitta europaea*)  
budníček menší (*Phylloscopus collybita*)  
dlask tlustozobý (*Coccothraustes coccothraustes*)  
drozd zpěvný (*Turdus philomelos*)  
holub domácí (*Columba livia* f. *domestica*)  
holub hřivnáč (*Columba palumbus*)

hrdlička zahradní (*Streptopelia decaocto*)  
kachna divoká (*Anas platyrhynchos*)  
konipas bílý (*Motacilla alba*)  
kos černý (*Turdus merula*)  
pěnkava obecná (*Fringilla coelebs*)  
pěnice černohlavá (*Sylvia atricapilla*)  
pěnice pokřovní (*Sylvia curruca*)  
poštolka obecná (*Falco tinnunculus*)  
sojka obecná (*Garrulus glandarius*)  
straka obecná (*Pica pica*)  
sýkora koňadra (*Parus major*)  
špaček obecný (*Sturnus vulgaris*)  
vlaštovka obecná (*Hirundo rustica*) – **ohrožený druh** dle Vyhlášky č. 395/1992 Sb., ve znění pozdějších předpisů  
vrabec domácí (*Passer domesticus*)  
vrabec polní (*Passer montanus*)  
zvonek zelený (*Chloris chloris*)

**savci:**

hraboš polní (*Microtus arvalis*)  
myš domácí (*Mus musculus*)

**Závěr:**

Botanický průzkum neprokázal přítomnost žádného druhu zvláště chráněné cévnaté rostliny. Ze vzácných druhů se zde vyskytuje hojně tajnička rýžovitá (*Leersia oryzoides*).

Během orientačního zoologického průzkumu byla zaznamenána přítomnost zvláště chráněných čmeláků (*Bombus* sp.), silně ohrožené ještěrky obecné (*Lacerta agilis*) a vlaštovky obecné (*Hirundo rustica*) pouze při lovu potravy.

Doporučuji podat žádost o udělení výjimky ze základních ochranných podmínek u rodu čmelák (*Bombus* sp.) a ještěrky obecné (*Lacerta agilis*).



## Fotodokumentace







obr. zevar vzpřímený (*Sparganium erectum*) a vrbovka chlupatá (*Epilobium hirsutum*)







obr.: rozchodník ostrý (*Sedum acre*) a rozchodník španělský (*Sedum hispanicum*)





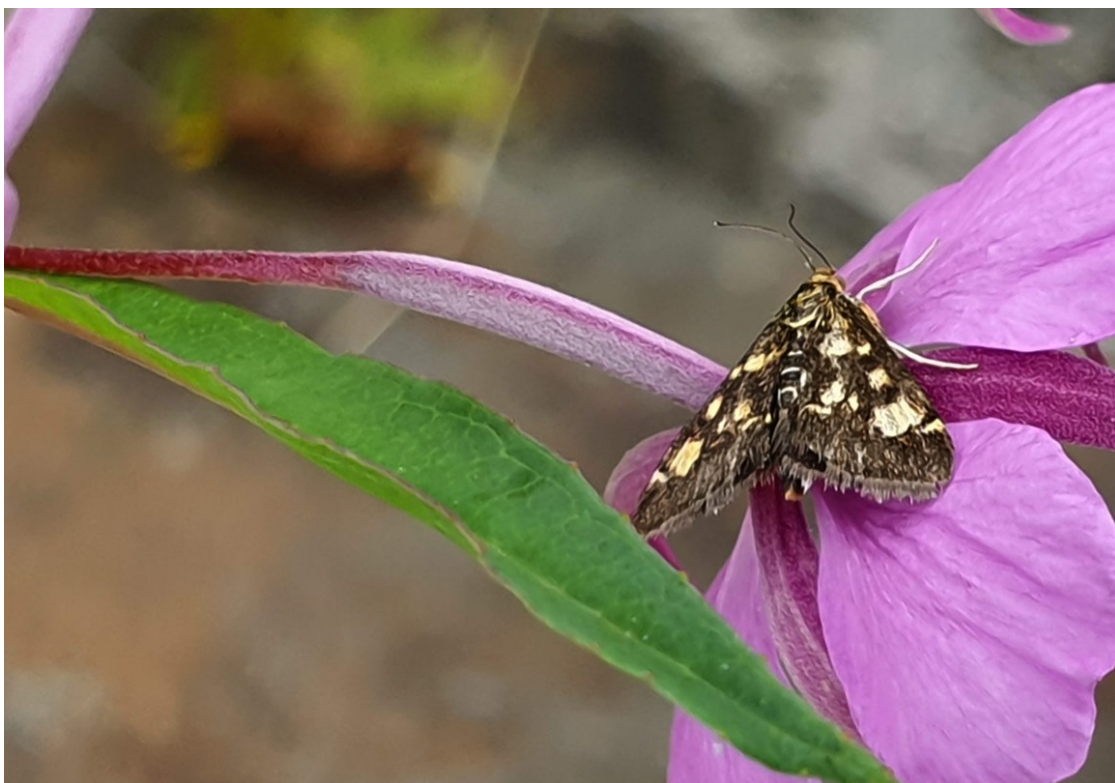


obr. křižák pruhovaný (*Argiope bruennichi*)





obr. sameček saranče obecné (*Pseudochorthippus parallelus*)



obr. zavíječ zlatoskvrný (*Pyrausta aurata*) na vrbovce úzkolisté (*Epilobium angustifolium*)